

รายงานอุบัติการณ์ความเสี่ยง

บันทึกการรายงานอุบัติการณ์ความเสี่ยง | **สถานะ** | **ค้นหา**

ระบุ Keyword ในการค้นหา หรือรายงาน หรืออุบัติการณ์ หรือชื่ออุบัติการณ์บางส่วน

ติดตามและจัดการรายงานอุบัติการณ์ความเสี่ยง

รับแจ้งรายงานอุบัติการณ์ความเสี่ยงใหม่
 อนุมัติการดำเนินการเบื้องต้น
 ปิดรับแจ้งอุบัติการณ์ความเสี่ยงเบื้องต้น
 อนุมัติการดำเนินการของศูนย์ความปลอดภัย
 อนุมัติการดำเนินการของกรมการแพทย์

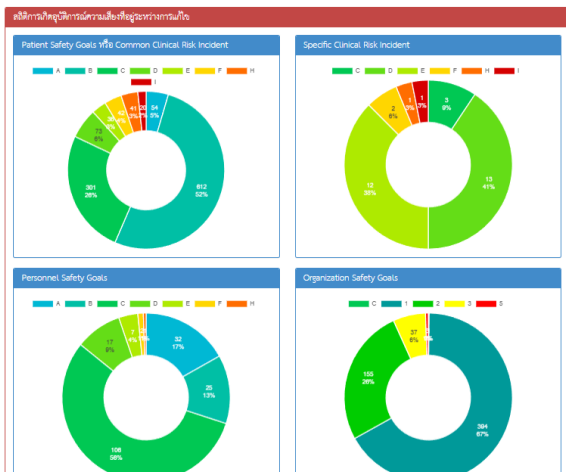
รายงานที่อยู่ในสถานะ รอเขียน นานกว่า 30 วัน **12**
 รายงานที่อยู่ในสถานะ รอปิด นานกว่า 30 วัน **14**
 รายงานที่อยู่ในสถานะ อนุมัติการดำเนินการของกรมการแพทย์ นานกว่า 30 วัน **11**

ประวัติอุบัติการณ์ความเสี่ยงที่อนุมัติ

อุบัติการณ์ความเสี่ยงระดับ E,F **109**
 อุบัติการณ์ความเสี่ยงระดับ G,H **154**
 อุบัติการณ์ความเสี่ยงระดับ 3,4,5 **49**

Webboard - แจ้งสถานะ และแจ้งเตือนผู้เกี่ยวข้องกับกระบวนการจัดการความเสี่ยง ภายใน ชม.

แสดง:
 หนึ่งครั้ง ต่อหน้า
 และ 1 ถึง 3 ต่อ 3 ปีก่อนหน้า



แดชบอร์ดสรุปรายงานความเสี่ยง (ผู้ดูแลระบบ)

ตั้งประมาณ (พ.ศ.): |
 กำหนดช่วงวันที่ (ถ้าใช้): |
 ประเภทความเสี่ยง: |
 หน่วยงานที่รายงาน: |
 หน่วยงานที่ทำไม่ให้เกิดความเสี่ยง:

|
 |

สรุปสถานะรายงานทั้งหมด

สถานะ	จำนวน
จำนวนเหตุการณ์ทั้งหมด	191
รอรับการรายงาน (Pending)	36
หัวหน้ารับทราบแล้ว (Acknowledged)	22
RM ทำสิ่งติดตาม (3 เดือน)	1
RM ปิดรายงานแล้ว (Closed)	2

จำแนกตามประเภทความเสี่ยง

ประเภท	จำนวน
Medication Error	94
Clinical Risk	49
General Risk	45
Sentinel Event	3




แบบฟอร์มแจ้งเหตุความเสี่ยง

 วันที่รายงาน

19/04/2026

 วันที่ตรวจพบเหตุการณ์

ว/ดต/ปปปป 

 เวลาที่เกิดเหตุ


--:-- 

 หน่วยงานที่รายงาน


กลุ่มงานเวชระเบียนและไอที

 สถานที่เกิดเหตุ


 ประเภทความเสี่ยง

-- กรุณาเลือก -- 

 ระดับความรุนแรง / รายการเหตุการณ์

-- กรุณาเลือก -- 

 แนบรูปภาพ


 เลือกจากอัลบั้ม

 รายละเอียดเหตุการณ์

 การดำเนินการเบื้องต้นทันที

เช่น แจ้งหัวหน้าเวร, ให้การพยาบาลเบื้องต้น, แก้ไขปัญหาเฉพาะหน้า ฯลฯ

หน่วยงานที่ทำให้เกิดความเสี่ยง

-- กรุณาเลือกหน่วยงาน -- 

ส่งรายงาน